

KaWaTech®

Willst du dein Gebäude länger schützen, musst du KaWaTech benutzen

KaWaTech® ist ein folienbildender Anstrich der in dieser Form weltweit einzigartig ist. Durch das Auftragen von KaWaTech® auf den fertiggestellten zu beschichtenden Untergrund mittels rollen, sprühen oder streichen entsteht ein durchgehender, transparenter, folienartiger Film, welcher die beschichtete Oberfläche schützt. KaWaTech® ist:

- ✓ wasserabweisend
- ✓ UV-beständig und IR reflektierend
- ✓ frost-tausalzbeständig
- ✓ wärme- und kälteisolierend bis mindestens 3,6° Raumtemperatur
- ✓ photokatalytische Eigenschaften (Selbstreinigungseffekt)
- ✓ natürlicher Schutz vor Algen- und Pilzbefall
- ✓ diffusionsoffen (atmungsaktiv)
- ✓ rissüberbrückend bis zu 1,4 mm
- ✓ elektrostatisch geprüft
- ✓ entwickelt und zertifiziert in Österreich (MA 39, Holzforschung Austria, OFI)
- ✓ EU-weit patentiert

REFERENZ: GLASDACHBESCHICHTUNG DES ÖSTERREICHISCHEN PARLAMENTS



Nationaler und Internationaler Berater der Firma Lengheim
Dr. Richard Schenz – Vizepräsident der WKO Österreich
Phone: +43 664/342 06 06, E-Mail: office@kawatech.at



Sockelbeschichtung Schönbrunn



Fensterbeschichtung Bundeskanzleramt

EINIGE VORTEILE UND ERSPARNISSE

- ◆ Beim Beschichten von Untergründen vermindert sich der Streichintervall um zirka zwei Zyklen. Kostenersparnisse entstehen, da wegen der Wasserundurchlässigkeit und UV Beständigkeit zum Beispiel in 12 Jahren nur einmal beschichtet werden muss.
- ◆ Durch die Beschichtung von Gebäuden werden die Klimatisierungskosten um mindestens ein Drittel gesenkt.
- ◆ Durch die Beschichtung von Tanks wird die Innentemperatur um bis zu 20°C reduziert, wodurch der Behälter fast bis zur Gänze befüllt werden kann. Dies wäre wegen der Ausdehnung des Inhalts vorher nicht möglich gewesen.
- ◆ Die beschichtete Fläche hat photokatalytische Eigenschaften und ist daher selbstreinigend.

ANWENDUNGSMÖGLICHKEITEN

METALL

- ✓ BEHÄLTER
- ✓ TANKS

Der sommerliche Hitzeschutz durch KaWaTech® dient dazu, die durch die Sonneneinstrahlung verursachte Aufheizung von Tanks (Behälter) und somit den Durchgang von Wärme zu begrenzen. Bei steigender Temperatur dehnt sich das Wellenlängenspektrum zu den kürzeren Wellenlängen aus und erfasst auch den sichtbaren Bereich. Daraus ergibt sich eine spektrale Verteilung der Wellenlängen. Infrarotstrahlung (Wärmestrahlung) erwärmt den absorbierenden Körper deutlich stärker als dies sichtbares Licht kann. Mit dem Produkt KaWaTech® wird eine UV Reduktion von 99,8% sowie eine IR Reduktion von 89,0% erzielt. Das bedeutet eine Temperaturreduktion im Innenbereich der beschichteten Tanks (Behälter) von bis zu 20°C.

BETON

- ✓ TUNNELS
- ✓ BRÜCKEN
- ✓ FLACHDÄCHER

Die Anwendung unterstützt die Tragfähigkeit und das Erscheinungsbild und minimiert Reparaturmaßnahmen von Tausalz oder Wassereintritt. Dadurch werden die Erhaltungskosten gesenkt. KaWaTech® verhindert den Eindrang von Feuchtigkeit in die Struktur. Bereits eingedrungene Feuchtigkeit wird durch Diffusion abgeführt.

GLAS

- ✓ GLASDÄCHER

Die Glasbeschichtung wird mit 0,4mm Stärke aufgetragen. Diese Beschichtung beinhaltet den IR Blocker und aufgrund der extremen Belastung durch die Sonneneinstrahlung den UV Schutz. Die Glasleisten (Verbindungselemente) werden vorab mit einem dickeren Material eingestrichen und danach die gesamte Fläche mit KaWaTech® überzogen, um eine möglichst hohe Dichtheit (Wassereindringung) bzw. Ableitung der IR Strahlung (Hitzeschutz) zu gewährleisten.

FASSADE

- ✓ GEBÄUDE

Der Schutz von Gebäudeoberflächen und Außenanlagen stellt einen wesentlichen Kostenanteil in der Erhaltung von Bausubstanzen sowie Kulturgütern dar. Der Anstrich wird mit 0,4mm Stärke aufgetragen und schützt die Gebäudeoberfläche vor Hitzeintritt, Wassereintritt sowie Umwelteinflüssen. Die spezielle Beschichtung beinhaltet eine hohe Reflektionseigenschaft. Die eingestrahlte Energie wird zu 89% reflektiert. Der Untergrund muss trocken sein (keine Feuchtigkeit in und auf der zu beschichtenden Fläche) bevor KaWaTech® aufgetragen wird.

HOLZ

- ✓ ZÄUNE
- ✓ BALKONE
- ✓ HOLZVERKLEIDUNGEN

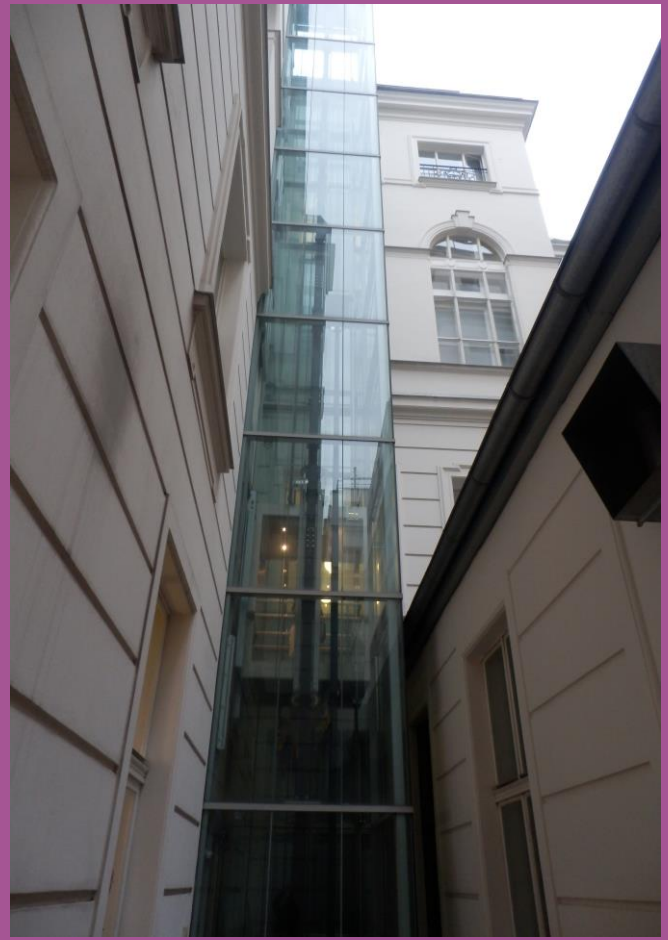
Der Schutz ist vor allem im Außenbereich notwendig, wo Holz dem Einfluss der Witterung ausgesetzt ist. Sonnenlicht (UV Strahlen), Feuchtigkeit und Temperaturschwankungen sind die drei hauptsächlichen Faktoren, die Holz schädigen. Die Holzelemente (Gartenzäune, Blumenkästen, Balkone, Holzverkleidungen, Carports und vieles mehr) werden mit KaWaTech® beschichtet um Wassereindringung und UV Strahlung zu verhindern. Reparaturmaßnahmen sowie Erhaltungskosten werden dabei minimiert und das Holz wird geschützt. KaWaTech® verhindert den Feuchteintrag in die Holzelemente. Sollte dennoch Feuchtigkeit in das Holzsystem eindringen, wird diese durch Diffusion abgeführt.



Fensterbeschichtung Frauenministerium



Fensterbeschichtung Justizministerium



Glasbeschichtung Staatsarchiv

LENGHEIM Consulting & Entwicklung GmbH
2213 Bockfließ, Bahnstraße 16
Phone: +43 664/342 06 06
E-Mail: office@kawatech.at
Homepage: www.kawatech.at

Balkonbeschichtung Palais Epstein

